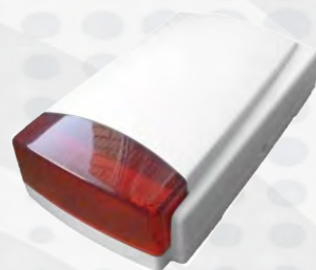


## Sirena exterior con destello Rojo

SIRENA100BL es una sirena para exteriores diseñada para sistemas de alarma contra robo, asalto e incendios. La fuente de la señal acústica es un transductor piezoeléctrico especial "cuasi dinámico" de alta eficacia . La fuente de la señal óptica son dos LED de alto brillo. La carcasa tiene protección antimanipulación contra la apertura de la tapa y el desprendimiento de la base. Una de sus ventajas es la alta resistencia a los golpes mecánicos gracias al uso de una mezcla de policarbonato al 70 % y ABS al 30 %. La impregnación del circuito garantiza una alta fiabilidad incluso en condiciones climáticas adversas.



- \* Caja de policarbonato y ABS
- \* Batería recargable
- \* LED de señal
- \* Destello de alarma
- \* Vidrio rojo
- \* Tamper

### Especificaciones

Tipo de sirena	Para alarma antirrobo
Área de uso	Exterior
Método de montaje	Montaje en superficie
Destello	Con flash
Color	Blanco/Rojo
Tensión de alimentación	13,8 voltios
Consumo de energía (alarma)	500 miliamperios
Batería	12 V 2 Ah
Nivel de sonido	115dB
Tamaño	250 x 155 x 67 mm
Peso	1,1 kilos
Temperatura de trabajo, °C	-25 - +70
Certificado	EI
Incluye	Sirena, batería

[www.euroma.es](http://www.euroma.es)

\*Las especificaciones pueden cambiar sin noticia previa.  
\*Imagen no contractual.